

# PALACIO DE CRISTAL

Casa de Campo

*Espacio para el éxito*

*Venue for success*



# PALACIO DE CRISTAL

## GLASS PALACE

### CONEXIÓN CON EL MADRID ARENA

El Palacio de Cristal, construido en 1965, ha sido rehabilitado por Madrid Espacios y Congresos, con el objetivo de su puesta en valor para el uso de los ciudadanos. En su interior se celebran, con éxito, eventos de repercusión nacional e internacional.

Un túnel conecta el Palacio de Cristal y el Madrid Arena. Esta característica única permite dimensionar el espacio en función de las necesidades del cliente.

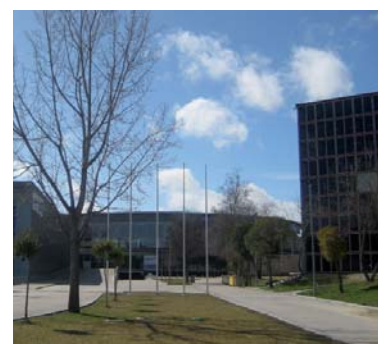
Otra peculiaridad del Palacio de Cristal es su mirador interior. La planta alta resulta una balconada privilegiada del Palacio Real, la Catedral de la Almudena, la Casa de Campo y otros lugares emblemáticos de Madrid.

### CONNECTION WITH MADRID ARENA

*Built in 1965, The Glass Palace has been refurbished by Madrid Espacios y Congresos, (Madrid Spaces & Congresses) with the aim of giving it added value to the people. Events on a national and international level are successfully held in its interior.*

*A tunnel connects The Glass Palace to Madrid Arena. This unique feature makes it possible to tailor the space to the customer's needs.*

*Another feature of The Glass Palace is its internal lookout. The upper floor affords a privileged view of the Royal Palace, the Almudena Cathedral, the Casa de Campo Park and other emblematic parts of Madrid.*



# PALACIO DE CRISTAL

## Planta alta/ Top floor

Sup. de exposición  
*Exhibition surface area*

7.895 m<sup>2</sup>

Altura/Height

7,40 m

Longitud/Length  
de/ from 104 - 125 m

Anchura/Width

67 m

Sobrecarga/Maximum load

400 Kg/m<sup>2</sup> Kg/sqm

## Entreplanta/Mezzanine

Sup. de exposición  
*Exhibition surface area*

4.033 m<sup>2</sup>

Altura/Height

de/ from 4,90 - 7 m

Longitud/Length

de/ from 45 - 67 m

Anchura/Width

72 m

Sobrecarga/Maximum load

500 Kg/m<sup>2</sup> Kg/sqm

## Planta Baja/Ground Floor

Sup. de exposición  
*Exhibition surface area*

8.272 m<sup>2</sup>

Altura/Height

de 2,75 a 4,85 m

desde el techo bajo  
*from the lower ceiling*

Altura/Height

de 10,60 a 13 m

desde el techo alto  
*for the high ceiling*

Longitud/Length

120 m

61 Zona baja/Lower area

59 Zona alta/Upper area

Anchura/Width

71 m

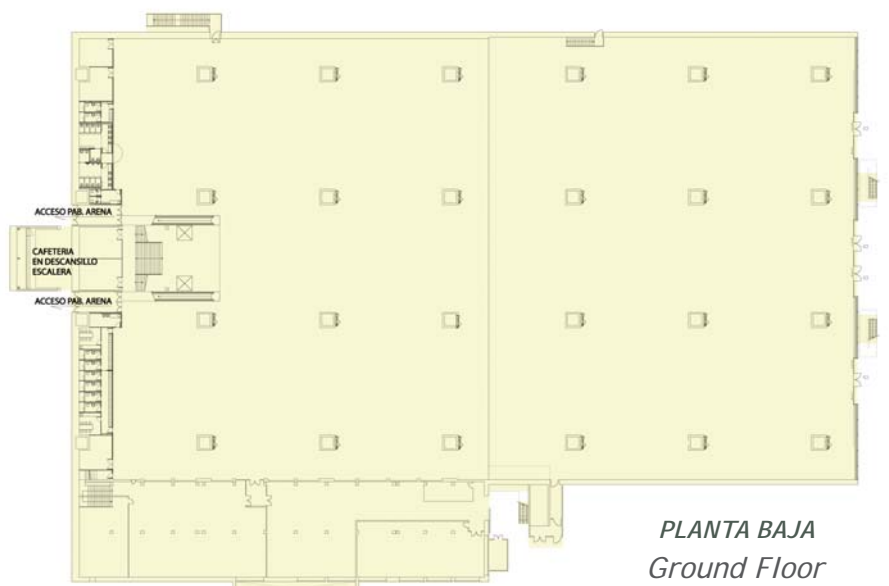
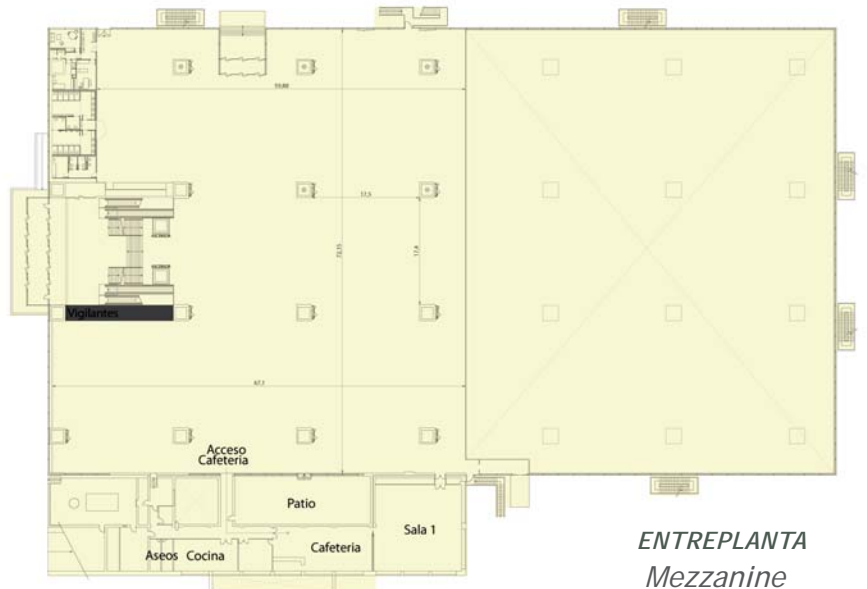
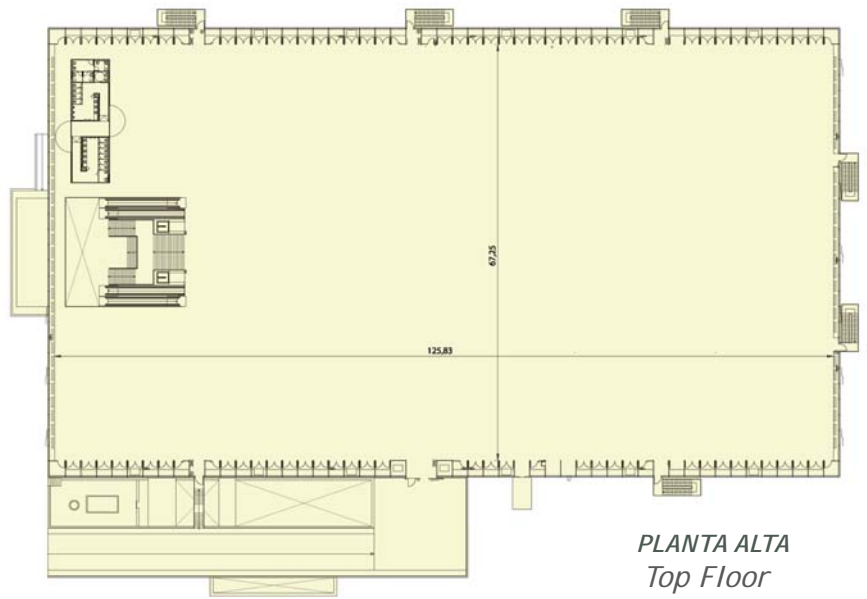
Sobrecarga/Overload

2.000 Kg/m<sup>2</sup> Kg/sqm

## Cafetería/Coffee Shop

195 m<sup>2</sup> Comedor/sqm Dining Room

114 m<sup>2</sup> Cafetería/sqm Coffee Shop



# EXPOSICIONES Y EVENTOS

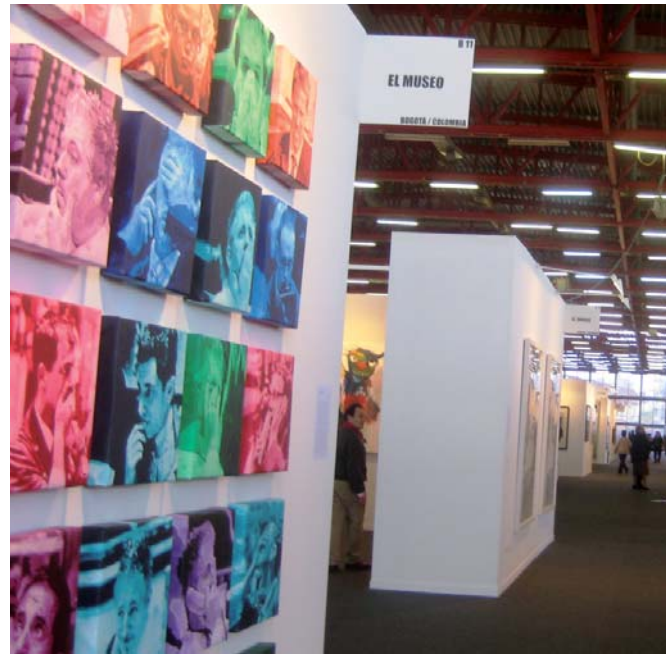
## EXHIBITIONS & EVENTS

El Palacio de Cristal es un edificio emblemático del sector ferial español, con unas vistas espectaculares de Madrid, que dispone de una zona de exposición de 20.200 metros cuadrados. Este espacio, polivalente y funcional, está preparado para acoger eventos, tanto de pequeña como de gran envergadura, así como montajes de todo tipo.

Bien comunicado con el centro de la capital es un edificio singular, situado en el corazón de la Casa de Campo, con respuestas a cualquier demanda del mercado.

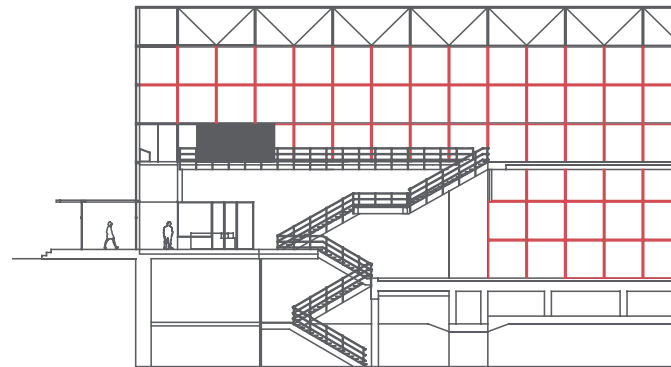
Zona de Exposición  
*Exhibition surface area*

20.200 m<sup>2</sup>



*The Glass Palace (El Palacio de Cristal) is an emblematic building in the Spanish Fair Sector. It has spectacular views of Madrid and 20,200 square metres of exhibition area. This space, both multipurpose and practical, is prepared for holding events, both great and small, and staging of all kinds.*

*This is a highly singular building, well-communicated with the city centre, located in the heart of the Casa de Campo Park, capable of meeting any demand on the market.*





Capacidad zona de exposición  
*Exhibition area capacity*

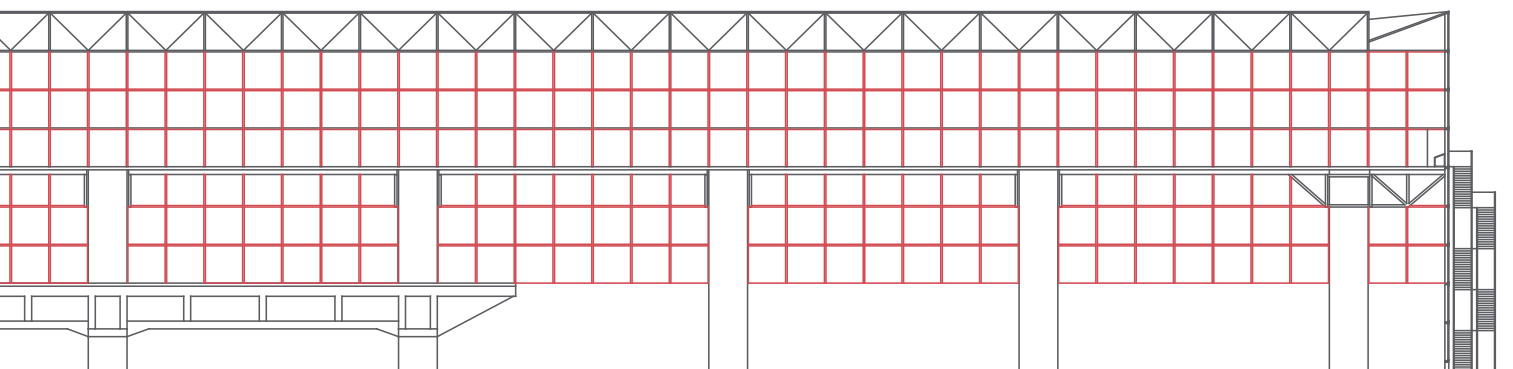
**6.400** pax

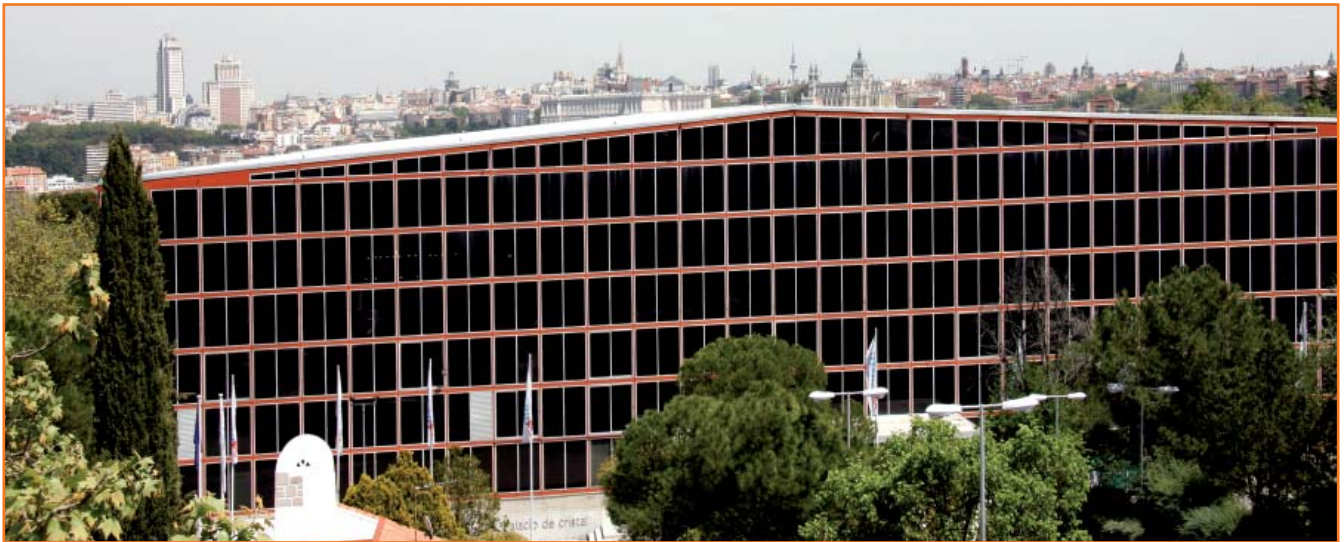
El Palacio de Cristal se distribuye en tres plantas conectadas entre si por ascensores y escaleras mecánicas y manuales.

*The Glass Palace is laid out on three floors connected to each other by lifts, escalators and stairs.*

La planta baja tiene capacidad en feria para 3.160 personas, la entreplanta para 1.640 personas y la planta alta puede acoger a 1.600 personas.

*The ground floor has a capacity for 3,160 people, the middle floor for 1,640 people and the top floor can hold 1,600 people during fairs.*





- A** Palacio de Cristal/Crystal Palace: 20.211 m<sup>2</sup>/sq.m
- B** Madrid Arena: 10.020 m<sup>2</sup>/sq.m
- C** Satélite: 2.068 m<sup>2</sup>/sq.m
- D** La Pipa: 7.220 m<sup>2</sup>/sq.m
- E** Teatro/Theatre: 660 butacas/seats

- F** Convenciones: 2.750 m<sup>2</sup>/sq.m (2 plantas/floors)
- G** All-Place XII: 2.621 m<sup>2</sup>/sq.m (2 plantas/floors)
- H** Paseo de la Gastronomía/Gastronomy path
- I** Escenario Puerta del Ángel: 13.000 m<sup>2</sup>/sq.m  
asfaltados/asphalted

**MADRID**<sup>ec</sup>  
espacios y congresos

MADRID ESPACIOS Y CONGRESOS, S.A.

Palacio de Cristal • Casa de Campo  
Teléfono (+34) 917 220 400 - Fax 917 220 425  
madrideyc@madrideyc.es  
www.madrideyc.es